



Guia de Vacinação e-vacina

O futuro do sistema de saúde

Com o advento de novas tecnologias vêm também um novo sistema de saúde, com novas ferramentas e novas formas de controle e gestão. Nesse guia elencamos as principais vacinas, separadas por faixa etária e sexo, citando a forma de aplicação, quem deve receber cada vacina e quando receberão. Esperamos que esse guia seja de grande valia para profissionais de saúde no país.



e-vacina

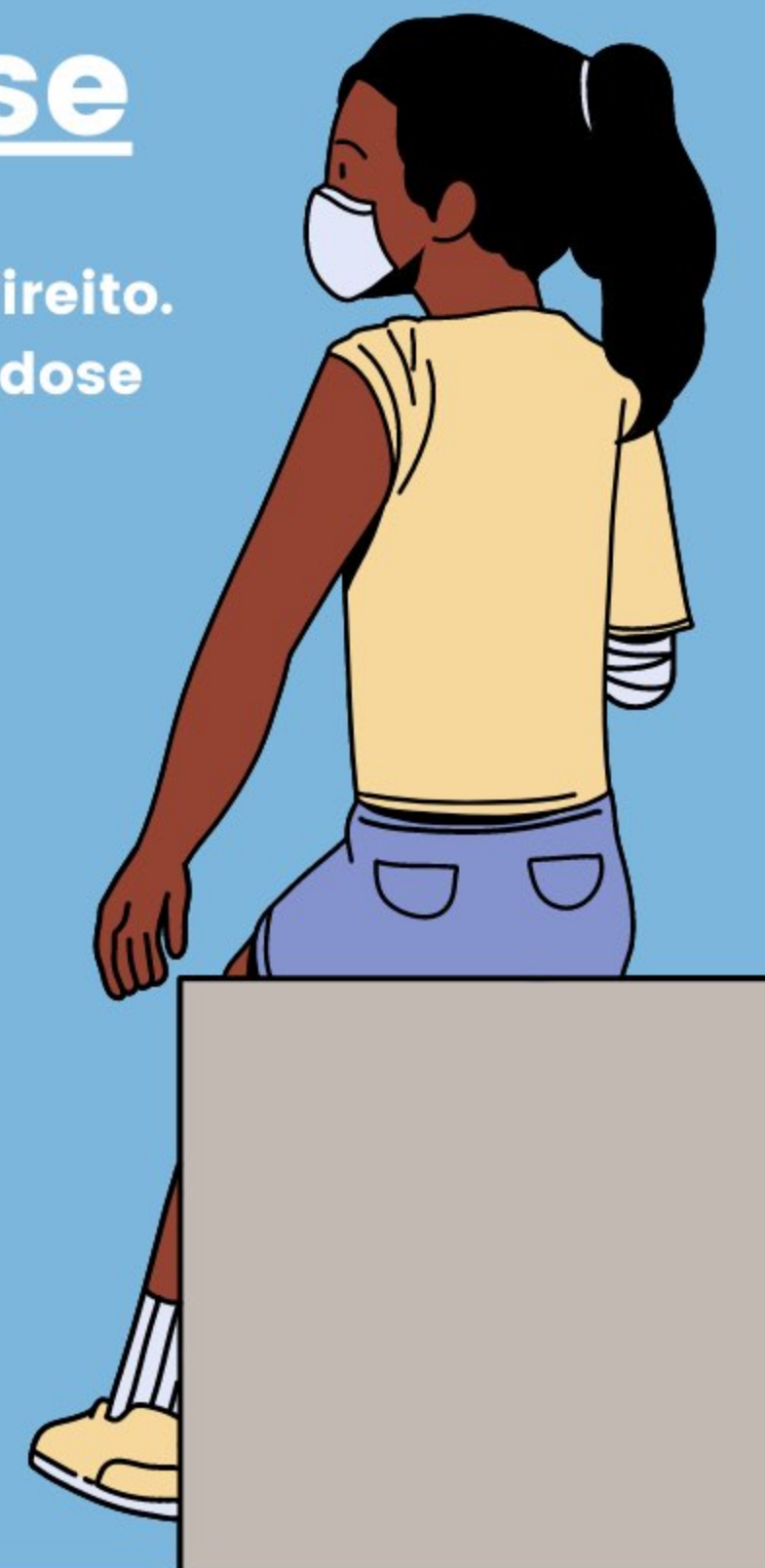

máxima
tecnologia

Vacina contra Tuberculose

Aplicação: Via intradérmica de preferência no braço direito. Deve-se aplicar somente uma dose e uma dose de reforço entre os seis e dez anos

Quem deve tomar: Todas as crianças

Quando tomar: Após o nascimento, na maternidade, em uma dose



Vacina oral contra Poliomielite ou Paralisia Infantil

Aplicação: Via oral, em três doses, com intervalo de sessenta dias entre as doses. Cada dose contém duas gotas

Quem deve tomar: Todas as crianças menores de cinco anos, a partir de dois meses de idade

Quando tomar: Aos dois, quatro e seis meses de vida, reforçando aos 15 meses

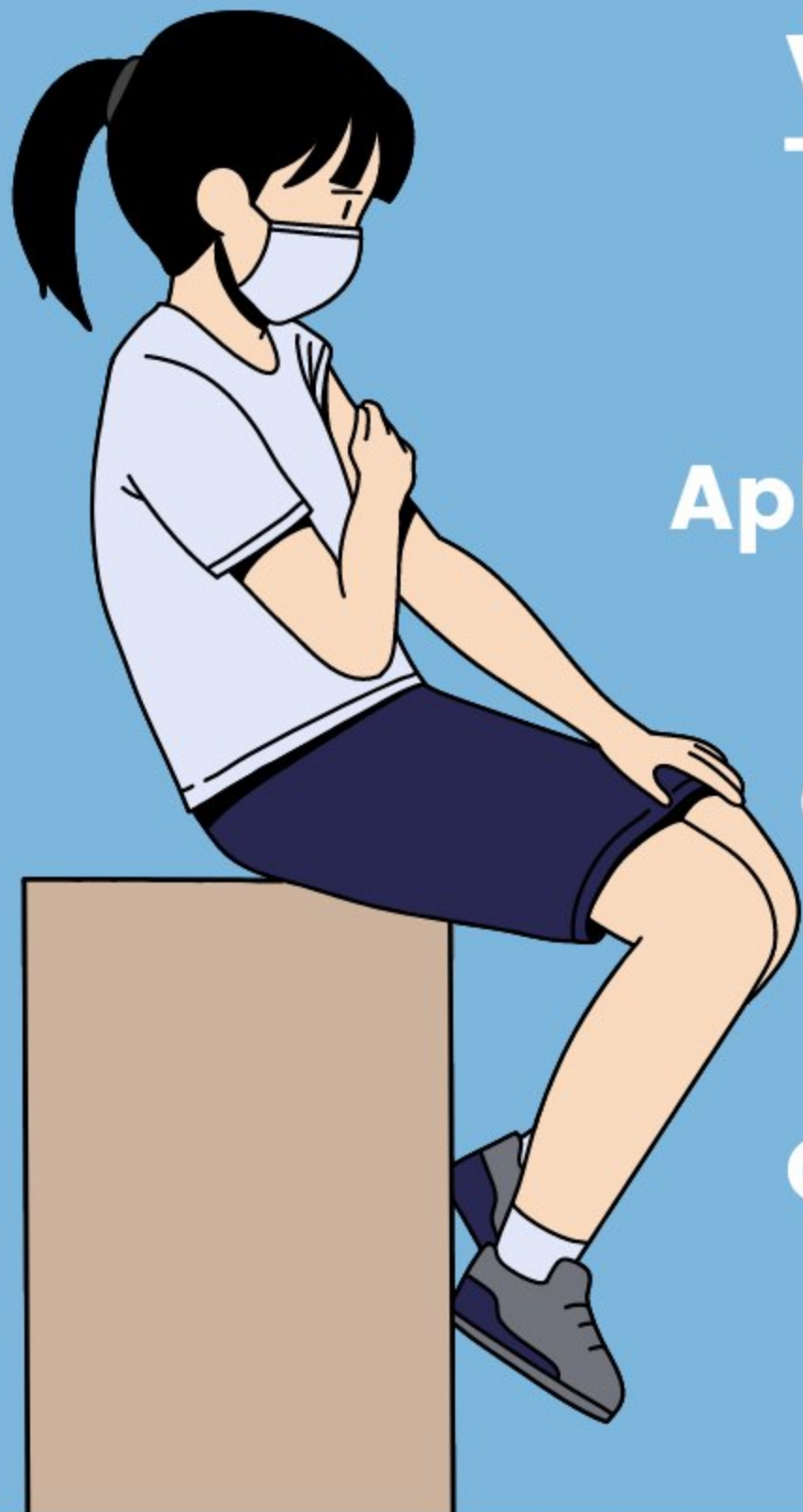


Vacina contra Difteria, Tétano, Coqueluche e Meningite causado por Haemophilus

Aplicação: Via intramuscular no vasto lateral da coxa em crianças menores de dois anos, ou no músculo deltóide em crianças com mais de dois anos

Quem deve tomar: Todas as crianças

Quando tomar: Aos, dois, quatro e seis meses de vida, reforçando aos 15 meses, porém só com a DTP, a criança deve receber outra dose aos dez ou onze anos com a vacina dupla adulto

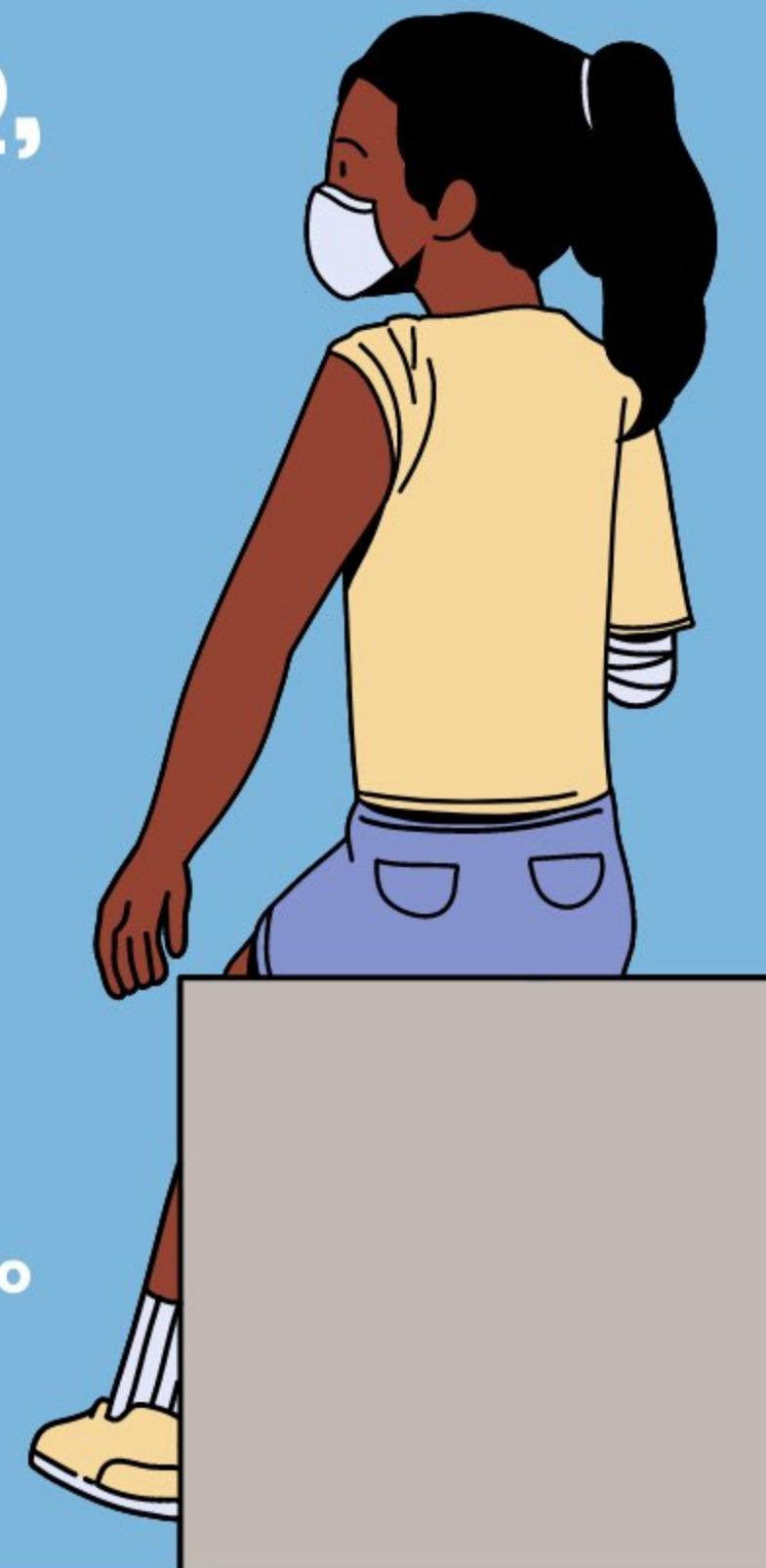


Vacina contra Sarampo, Rubéola e Caxumba

Aplicação: Via subcutânea, no músculo deltóide

Quem deve tomar: Todas as crianças

Quando tomar: Aos doze meses e quando ocorrerem campanhas contra o sarampo



Vacina contra Hepatite B

Aplicação: Via intramuscular no vasto lateral da coxa em crianças menores de dois anos, ou no músculo deltóide em crianças com mais de dois anos

Quem deve tomar: Todas as crianças

Quando tomar: A primeira dose na maternidade, a segunda, com um mês de idade e a terceira aos seis meses



Vacina contra Febre Amarela

Aplicação: Via subcutânea no músculo deltóide

Quem deve tomar: Crianças em regiões endêmicas, também em regiões onde há circulação do vírus entre animais e a todas pessoas que pretendem viajar para regiões endêmicas

Quando tomar: Aos seis ou aos nove meses dependendo da região, adultos podem tomar em qualquer idade



Vacina contra Difteria e Tétano

Aplicação: Via intramuscular no músculo deltóide ou no vasto lateral da coxa

Quem deve tomar: Todos os adolescentes

Quando tomar: Os adolescentes que nunca receberam a vacina podem tomar em qualquer idade, caso tenha se vacinado aos dez ou onze anos necessita somente receber o reforço a cada dez anos



Vacina contra Febre Amarela

Aplicação: Via Subcutânea, no músculo deltóide

Quem deve tomar: Adolescentes em regiões endêmicas, também em regiões onde há circulação do vírus entre animais e a todas pessoas que pretendem viajar para regiões endêmicas

Quando tomar: A qualquer momento, porém é necessário o reforço a cada dez anos. E pra quem viajar pra áreas endêmicas, é necessário vacinar com dez dias de antecedência



Vacina contra Hepatite B

Aplicação: Via intramuscular no vasto lateral da coxa ou no músculo deltóide

Quem deve tomar: Todos os adolescentes até os 19 anos. E também os grupos de risco

Quando tomar: A qualquer momento, a segunda dose deve ser ministrada trinta dias após a primeira, e a terceira dose, seis meses depois da primeira



Vacina contra Sarampo e Rubéola

Aplicação: Via subcutânea, no músculo deltóide

Quem deve tomar: Todos os adolescentes até os 19 anos. E também os grupos de risco

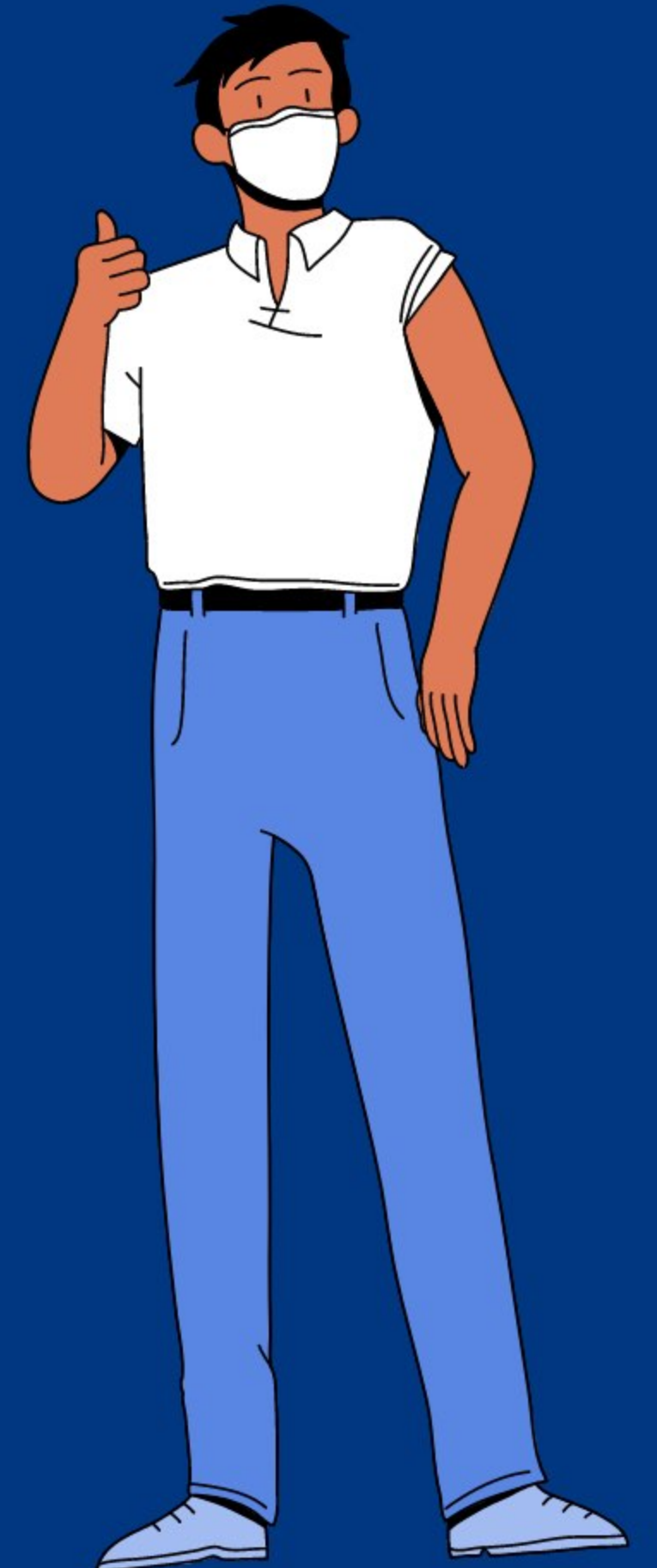
Quando tomar: A qualquer momento, a segunda dose deve ser ministrada trinta dias após a primeira, e a terceira dose, seis meses depois da primeira

Vacina contra Febre Amarela

Aplicação: Via Subcutânea no músculo deltóide

Quem deve tomar: Adultos em regiões endêmicas, também em regiões onde há circulação do vírus entre animais e a todas pessoas que pretendem viajar para regiões endêmicas

Quando tomar: A qualquer momento, porém é necessário o reforço a cada dez anos. E pra quem viajar pra áreas endêmicas, é necessário vacinar com dez dias de antecedência

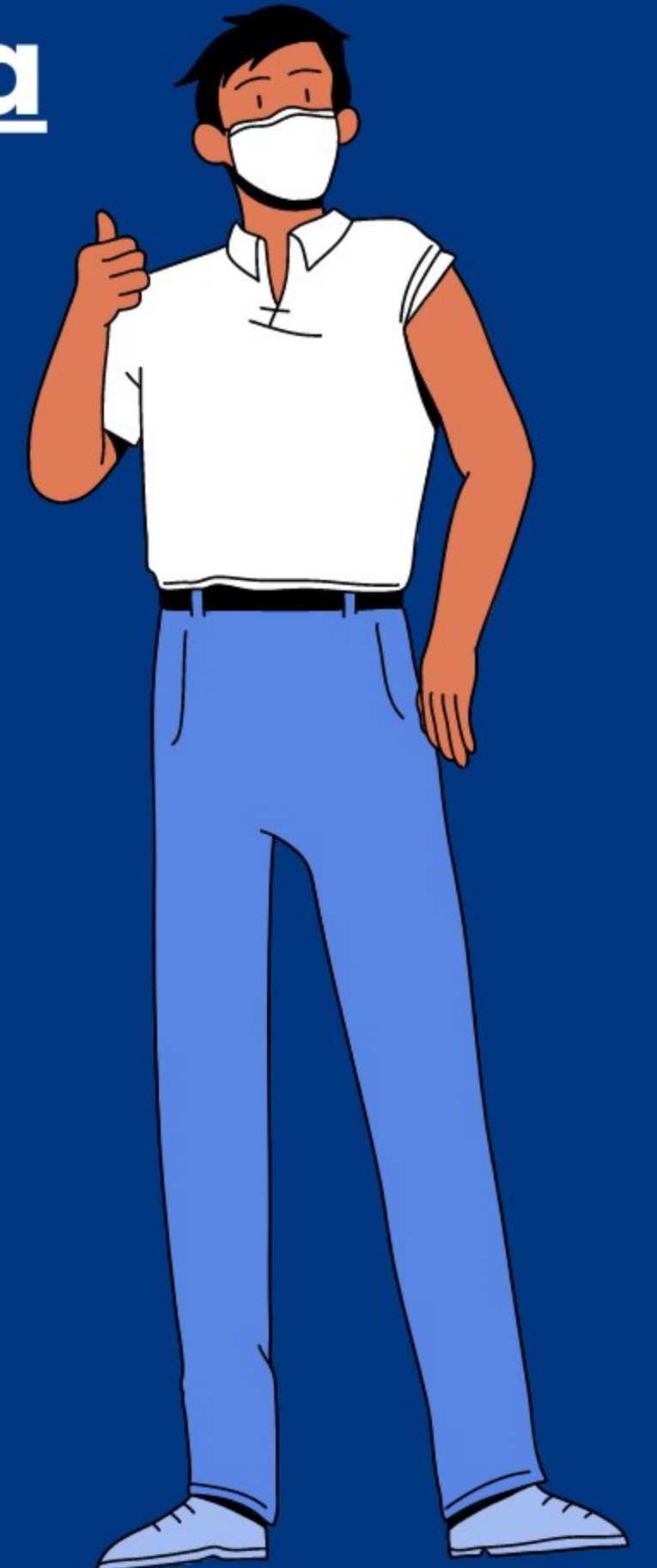


Vacina contra Sarampo e Rubéola

Aplicação: Via Subcutânea no músculo deltóide

Quem deve tomar: Adultos do sexo masculino até os trinta e nove anos. Além disso, os profissionais de saúde, profissionais de turismo, e quem viajar para fora do país

Quando tomar: A qualquer momento, observando a necessidade de tomar uma dose de proteção durante a vida

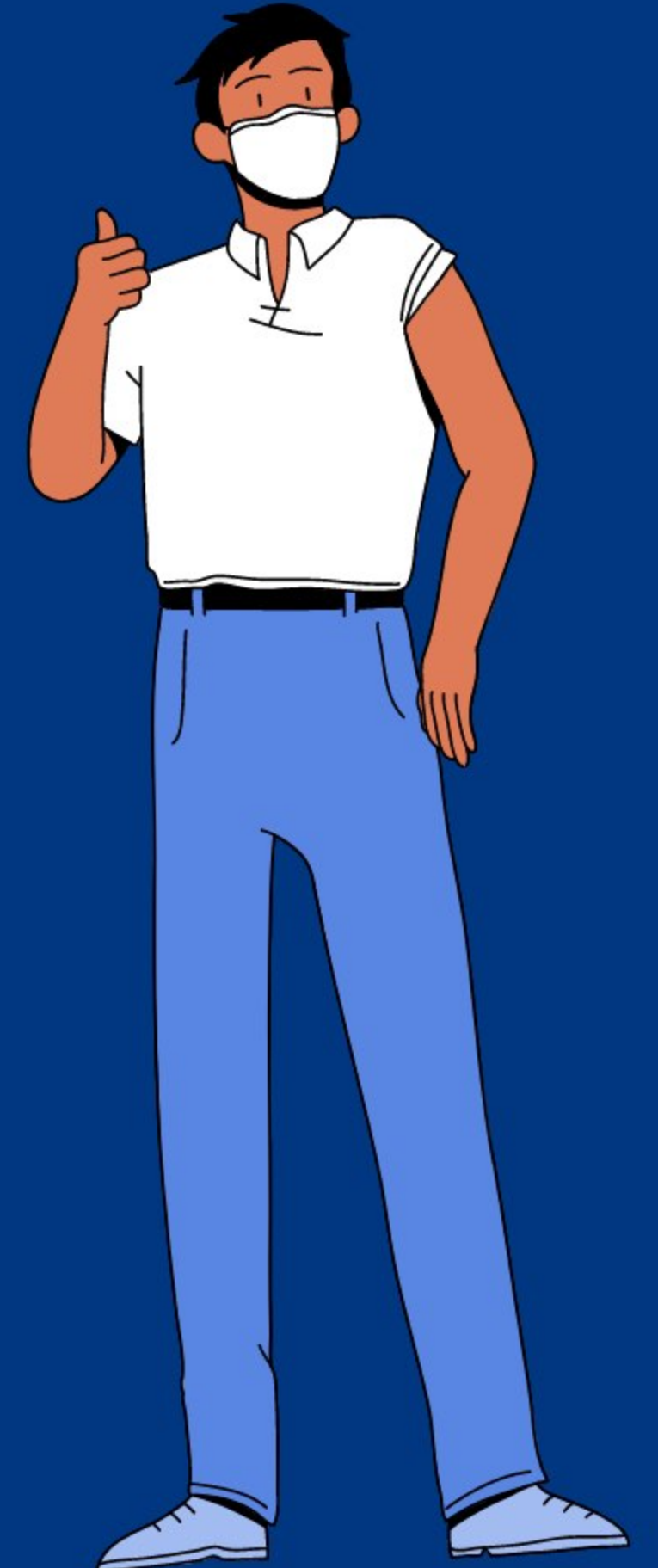


Vacina contra Difteria e Tétano

Aplicação: Via intramuscular no deltóide ou no vasto lateral da coxa

Quem deve tomar: Todos os adultos

Quando tomar: Os adultos que nunca tomaram a vacina podem tomar em qualquer idade, quem recebeu uma dose de dupla adulto aos dez ou onze anos de idade precisa receber um reforço a cada dez anos



Vacina contra Difteria e Tétano (Mulheres grávidas)

Aplicação: Via intramuscular no deltóide ou no vasto lateral da coxa

Quem deve tomar: Mulheres entre doze e quarenta e nove anos, independente de estarem grávidas ou não

Quando tomar: Caso a gestante não esteja com a vacina em dia, deve receber pelo menos duas doses durante a gestação, a segunda dose deve ser recebida pelo menos trinta dias antes do parto. Caso esteja com a vacina em dia só precisa tomar uma dose de reforço na gravidez



Vacina contra Difteria e Tétano

Aplicação: Via intramuscular no deltóide ou no vasto lateral da coxa

Quem deve tomar: Todas as mulheres adultas

Quando tomar: Mulheres adultas que nunca tomaram a vacina podem tomar em qualquer idade, quem recebeu uma dose de dupla adulto aos dez ou onze anos de idade precisa receber um reforço a cada dez anos.



Vacina contra Sarampo e Rubéola

Aplicação: Via Subcutânea no músculo deltóide

Quem deve tomar: Mulheres de doze a quarenta nove anos que não estão em período gestacional

Quando tomar: Mulheres adultas que nunca tomaram a vacina podem tomar em qualquer idade, quem recebeu uma dose de dupla adulto aos dez ou onze anos de idade precisa receber um reforço a cada dez anos.



Vacina contra Febre Amarela

Aplicação: Via Subcutânea no músculo deltóide

Quem deve tomar: Mulheres em regiões endêmicas, também em regiões onde há circulação do vírus entre animais e a todas pessoas que pretendem viajar para regiões endêmicas

Quando tomar: A qualquer momento, porém é necessário o reforço a cada dez anos. E pra quem viajar pra áreas endêmicas, é necessário vacinar com dez dias de antecedência



Vacina contra Gripe



Aplicação: Via intramuscular no deltóide

Quem deve tomar: pessoas com mais de sessenta anos de idade

Quando tomar: Uma vez por ano durante os meses da campanha nacional de vacinação do idoso (abril/maio)

Vacina contra Pneumonia



Aplicação: Via intramuscular ou subcutânea, na parte superior do braço

Quem deve tomar: pessoas com mais de sessenta anos de idade, residentes em instituições fechadas como asilos, hospitais e casas de repouso

Quando tomar: Durante os meses da campanha nacional de vacinação do idoso (abril/maio). Recebendo uma dose de reforço cinco anos após a primeira dose

Vacina contra Difteria e Tétano



Aplicação: Via intramuscular no deltóide ou no vasto lateral da coxa

Quem deve tomar: pessoas com mais de sessenta anos de idade

Quando tomar: Os adultos que nunca tomaram a vacina podem tomar em qualquer idade, quem recebeu uma dose de dupla adulto aos dez ou onze anos de idade precisa receber um reforço a cada dez anos

**Conte conosco para
imunizar o seu
município!**



+55 83 99632-2012



e-vacina


máxima
tecnologia